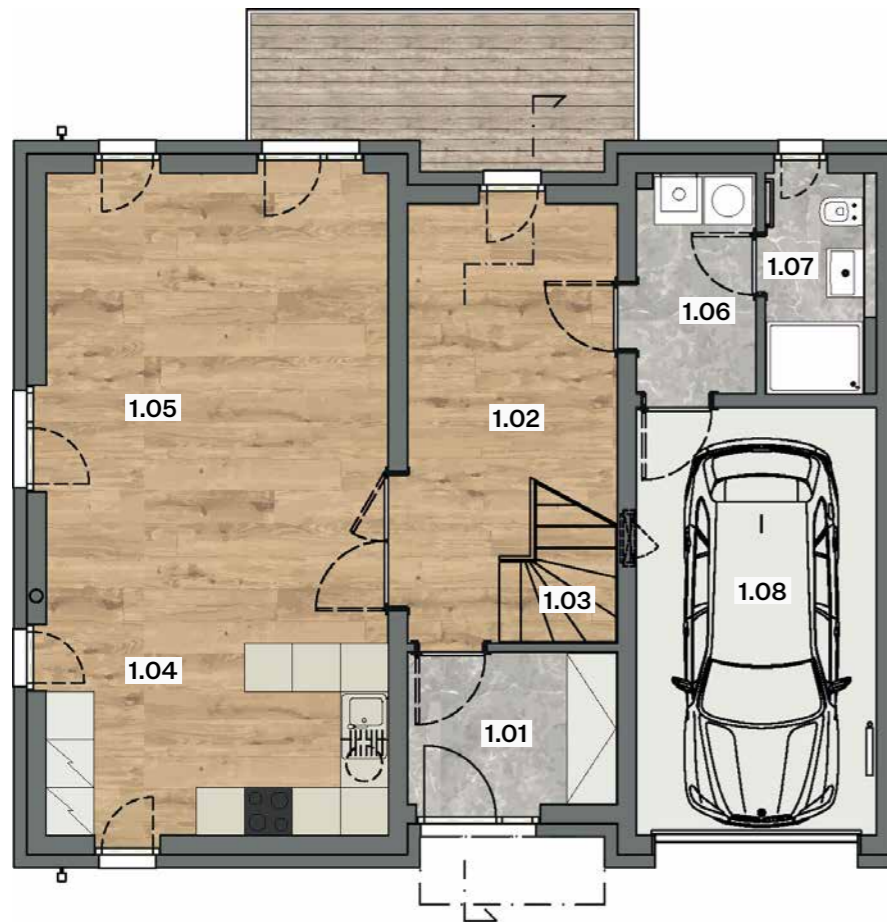
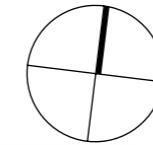
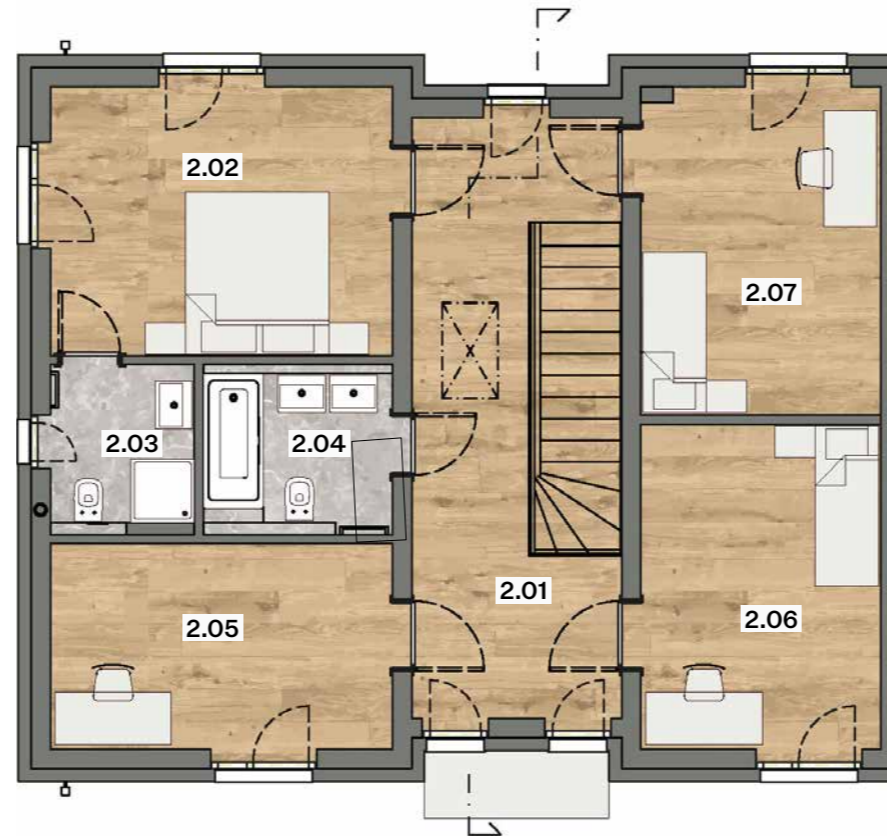


1. NP



2. NP



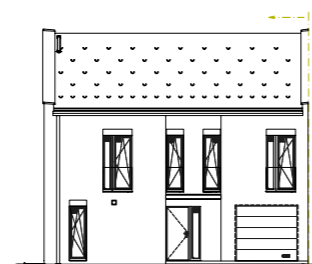
číslo místnosti	název	plocha (m ²)
1. NP		
1.01	zádveří	5,26
1.02	chodba	12,09
1.03	schodiště	4,71
1.04	kuchyňský kout	7,89
1.05	obývací pokoj	28,46
1.06	technická místnost	4,09
1.07	koupelna	3,53
1.08	garáž	16,06
celkem 1. NP		82,09
2. NP		
2.01	chodba	15,32
2.02	ložnice	14,85
2.03	koupelna	3,67
2.04	koupelna	4,54
2.05	pracovna	11,23
2.06	pokoj	12,41
2.07	pokoj	12,46
celkem 2. NP		74,47
výměra celkem		156,56
pozemek		414,00
úložný půdní prostor		cca 80,00

* Plochy jednotlivých místností jsou orientační. Podlahová plocha je počítána v souladu s vládním nařízením 366/2013 Sb., tedy včetně vnitřních svislých konstrukcí.

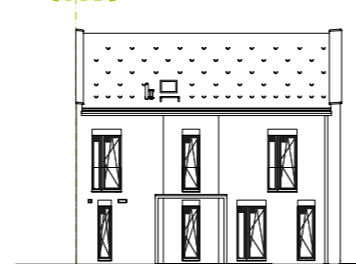
situační plán



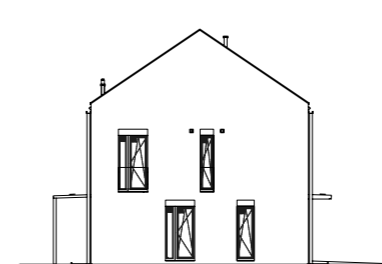
pohled z ulice



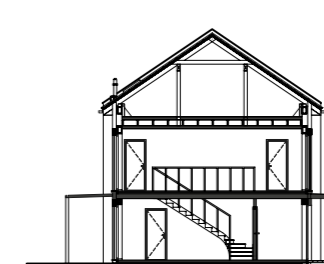
pohled ze zahrady



pohled boční



řez



**LEXXUS
NORTON**

Uvedená vyobrazení a informace jsou pouze orientační a nemusí zcela odpovídat stavebně-technickému řešení konkrétního objektu. Vyobrazená zařízení a vybavení nejsou součástí dodávky.