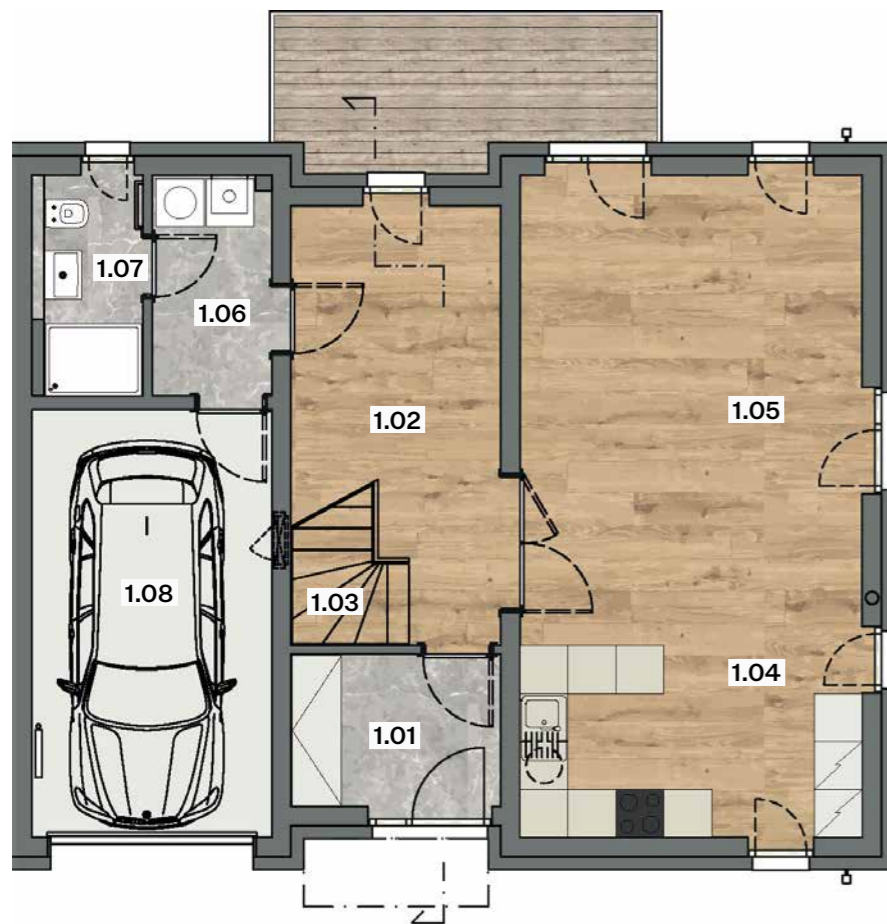
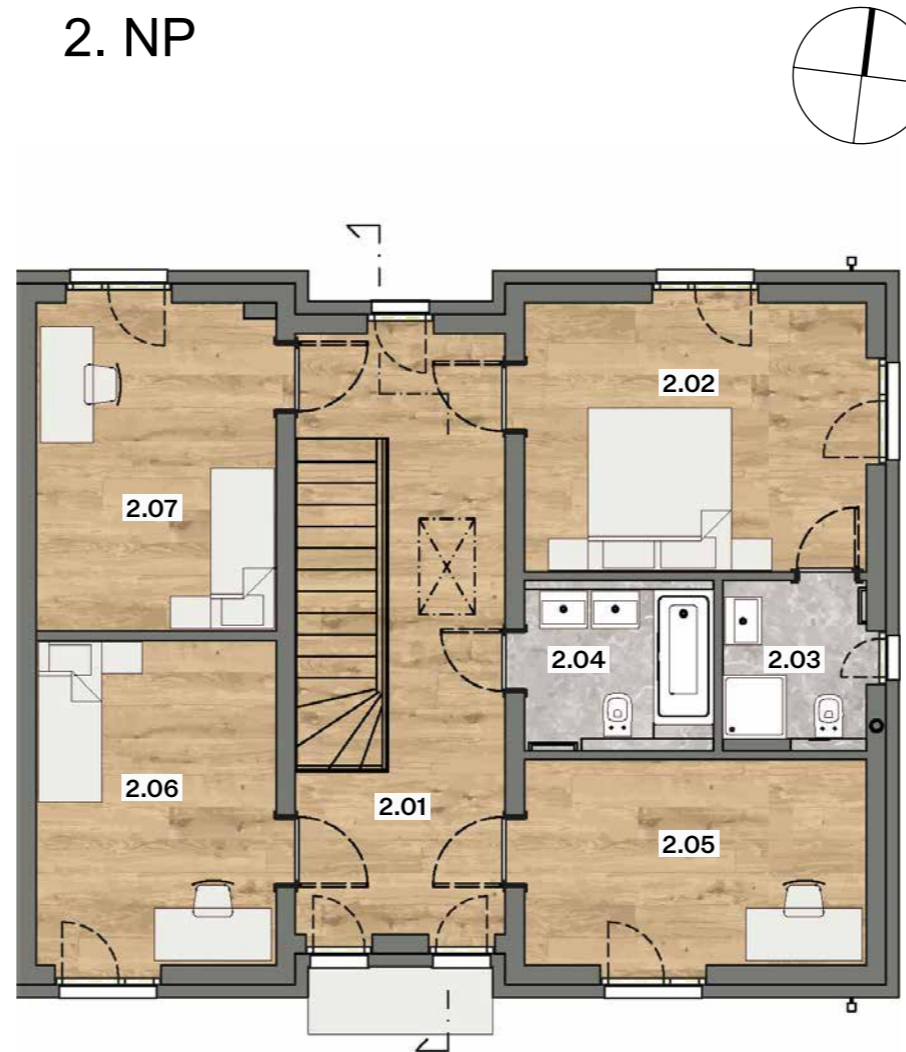


1. NP



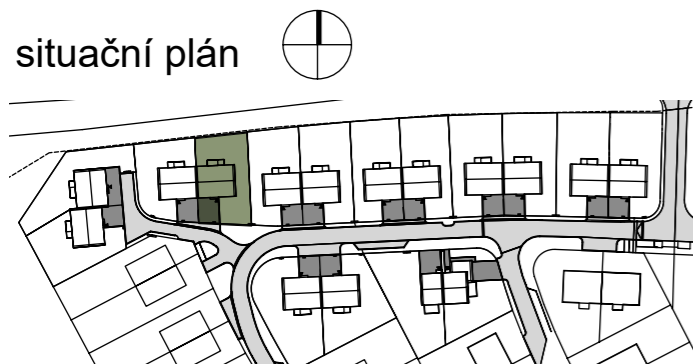
2. NP



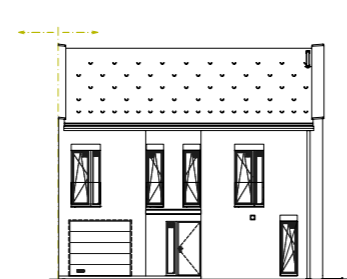
číslo místnosti	název	plocha (m <sup>2</sup> )
<b>1. NP</b>		
1.01	zádveří	5,26
1.02	chodba	12,09
1.03	schodiště	4,71
1.04	kuchyňský kout	7,89
1.05	obývací pokoj	28,46
1.06	technická místnost	4,09
1.07	koupelna	3,53
1.08	garáž	16,06
<b>celkem 1. NP</b>		<b>82,09</b>
<b>2. NP</b>		
2.01	chodba	15,32
2.02	ložnice	14,85
2.03	koupelna	3,67
2.04	koupelna	4,54
2.05	pracovna	11,23
2.06	pokoj	12,41
2.07	pokoj	12,46
<b>celkem 2. NP</b>		<b>74,47</b>
<b>výměra celkem</b>		<b>156,56</b>
<b>pozemek</b>		<b>387,00</b>
úložný půdní prostor		cca 80,00

\* Plochy jednotlivých místností jsou orientační. Podlahová plocha je počítána v souladu s vládním nařízením 366/2013 Sb., tedy včetně vnitřních svislých konstrukcí.

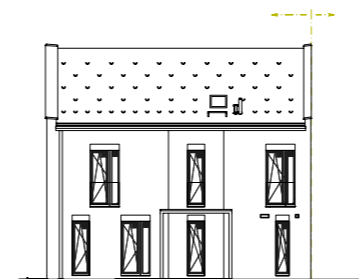
situační plán



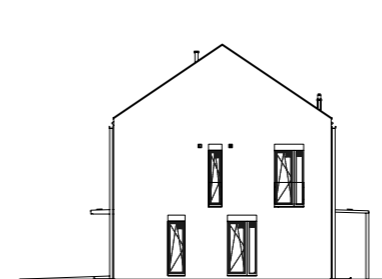
pohled z ulice



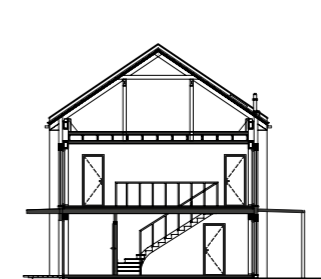
pohled ze zahrady



pohled boční



řez



**LEXXUS  
NORTON**

Uvedená vyobrazení a informace jsou pouze orientační a nemusí zcela odpovídat stavebně-technickému řešení konkrétního objektu. Vyobrazená zařízení a vybavení nejsou součástí dodávky.